

РАЗЪЕМЫ СЕРИИ ZH23 (АНАЛОГ СЕРИИ СНЦ23)

Цилиндрические соединители серии ZH23 имеют быстрый байонетный тип сочленения и надежное пятиточечное позиционирование, обладают высокой устойчивостью к воздействию окружающей среды. Контакты монтируются на провода обжимным способом. Разъёмы применяются в низкочастотных цепях переменного и постоянного тока.

Соединители являются аналогом российской серии СНЦ23.

Технические характеристики

- Рабочий температурный диапазон: - 60 ... +200 °C
- Вибрационная перегрузка: 1 – 5000 Гц, 40 г.
- Ускорение при ударе: однократно 500 г., многократно 150г.
- Рабочее напряжение: 700 В (AC/DC)
- Материал контактов: латунь
- Материал покрытия контактов: золото
- Материал корпуса: алюминий
- Материал изолятора: термопластик
- Сопротивление изоляции: не менее 5000 МОм
- Стойкость к действию солевого тумана: 96 часов
- Механическая стойкость: 500 циклов замыкания/размыкания
- Рабочий ток и сопротивление контактов:



Диаметр контакта	Ø1,0 мм	Ø1,5 мм	Ø2,0 мм
Рабочий ток	11 А	20 А	35 А
Сопротивление контакта	≤ 7,4 мОм	≤ 2,5 мОм	≤ 7,4 мОм

Расшифровка артикулов разъёмов

	ZH23	-3/	14	B -	2	-b-	B
Серия							
Количество контактов							
Условный номер (размер) корпуса							
Тип разъёма:							
P — штепсельная розетка (гнездо)							
B — штепсельная вилка (штыри)							
Конструктивное исполнение* (см.ниже)							
Угловое положение изолятора в корпусе вилки (a, b, c, d / при положении Normal не указывается)							
Всеклиматическое исполнение							

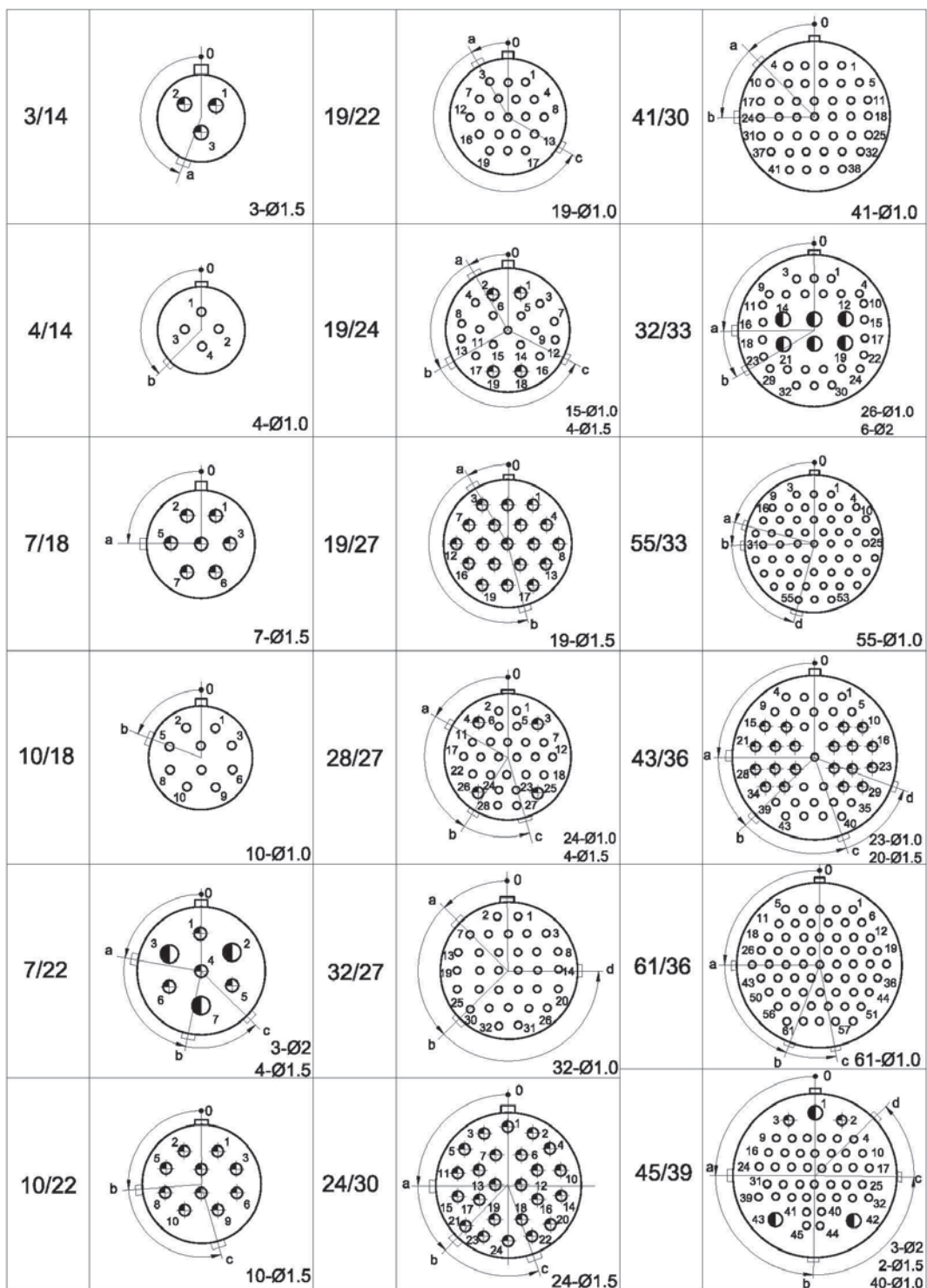
*Варианты конструктивного исполнения:

- 1 — Приборный разъём без кожуха
- 2 — Приборный разъём с прямым кожухом
- 4 — Приборный разъём с угловым кожухом
- 6 — Кабельный разъём с прямым кожухом
- 8 — Кабельный разъём с угловым кожухом
- 11 — Кабельный разъём без кожуха
- 12 — Приборный разъём с обоймой под термоусаживаемую трубку
- 13 — Кабельный разъём с обоймой под термоусаживаемую трубку

Схема расположения отверстий (под контакты) в изоляторе

		3/14	4/14	7/18		10/18	Диаметр контакта	Обозначение
Корпус 14	Корпус 18					1,0 мм		
						1,5 мм		
						2,0 мм		
Корпус 22	Корпус 24							
Корпус 27								
Корпус 30	Корпус 33							
Корпус 36	Корпус 39							

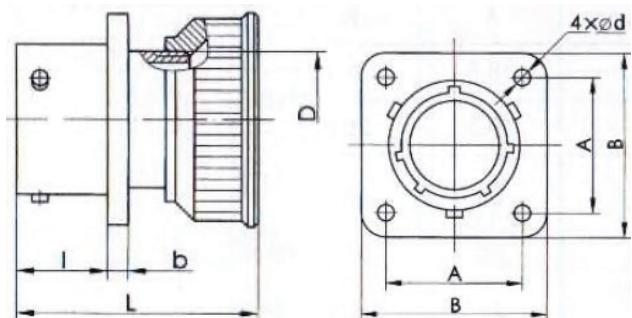
Угловое положение изолятора в корпусе вилки (угол позиционирующего паза)



Положение Корпус	a	b	c	d	Normal	Положение Корпус	a	b	c	d	Normal
3/14	160				0	28/27	45	150	195		0
4/14		135			0	32/27	45	135		270	0
7/18	90				0	24/30	90	135	200		0
10/18		70			0	41/30	45	90			0
7/22	80	170	225		0	32/33	90	120			0
10/22		100	195		0	55/33	75	90		165	0
19/22	30		225		0	43/36	90	135	200	250	0
19/24	30	120	245		0	61/36	90	160	190		0
19/27	30	195			0	45/39	90	180	270	315	0

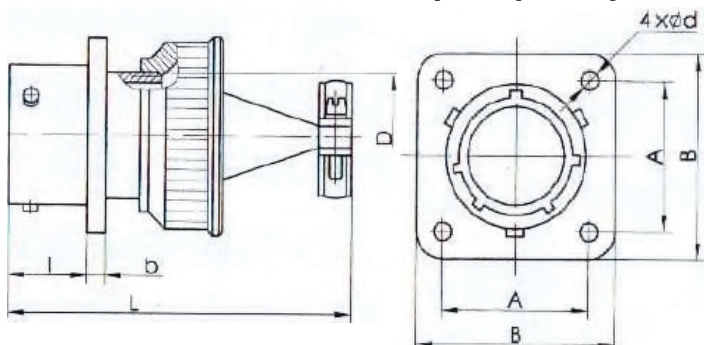
Установочные размеры для вариантов конструктивного исполнения

1 – Приборный разъём без кожуха



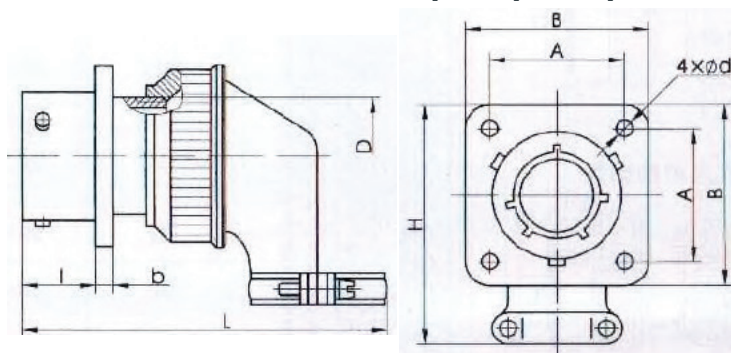
Условный номер корпуса	A	B	D	d _{min}	l	b _{max}	L
14	16,5	21,7	14,0	2,2	11,3	1,4	32,5
18	19,5	25,9	18,5	3,2			
22	23,0	29,4	21,5				
24	25,0	31,4	24,85				
27	27,0	33,4	26,3				
30	31,0	37,8	29,7				
33	34,0	41,5	32,6				
36	36,5	41,5	35,8				
39	40,0	46,4	39,0		14,5	2,15	
				15,3			

2 – Приборный разъём с прямым кожухом



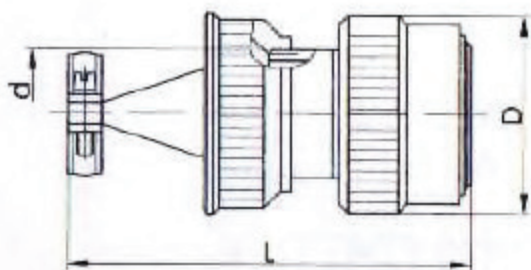
Условный номер корпуса	A	B	D	d _{min}	l	b _{max}	L
14	16,5	21,7	14,0	2,2	11,3	1,4	42,0
18	19,5	25,9	18,5	3,2			
22	23,0	29,4	21,7				
24	25,0	31,4	24,85				
27	27,0	33,4	26,3				
30	31,0	37,8	29,5				
33	34,0	41,5	32,6				
36	36,5	41,5	35,8				
39	40,0	46,4	39,0		14,5	2,15	
				15,3			

4 – Приборный разъём с угловым кожухом



Условный номер корпуса	A	B	D	d _{min}	l	b _{max}	L
14	16,5	21,7	14,0	2,2	11,3	1,4	69,0
18	19,5	25,9	18,5	3,2			
22	23,0	29,4	21,7				
24	25,0	31,4	24,85				
27	27,0	33,4	26,3				
30	31,0	37,8	29,5				
33	34,0	41,5	32,6				
36	36,5	41,5	35,8				
39	40,0	46,4	39,0		14,5	2,15	
				15,3			

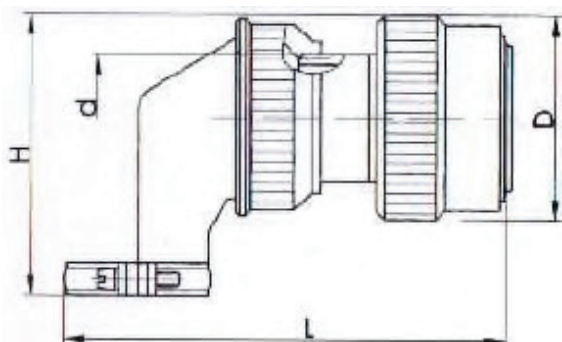
6 – Кабельный разъём с прямым кожухом



Условный номер корпуса	D _{max}	d	L
14	22,6	14,0	69,0
18	26,0	18,5	
22	29,7	21,7	
24	32,9	24,85	
27	35,3	26,3	
30	39,0	29,5	
33	42,0	32,6	
36	46,0	35,8	
39	49,0	39,0	

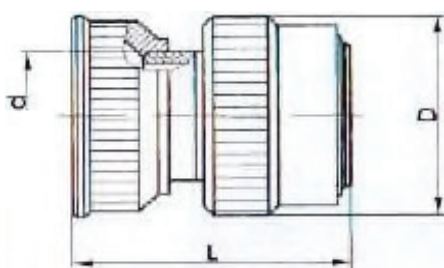
Размеры указаны в мм

8 — Кабельный разъём с угловым кожухом



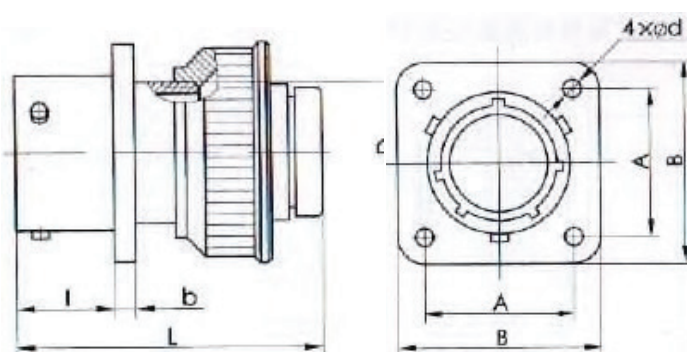
Условный номер корпуса	D _{max}	d	H	L
14	22,6	14,0	45,0	69,0
18	26,0	18,5		
22	29,7	21,7		
24	32,9	24,85		
27	35,3	26,3		
30	39,0	29,5		
33	42,0	32,6		
36	46,0	35,8		
39	49,0	39,0		

11 — Кабельный разъём без кожуха



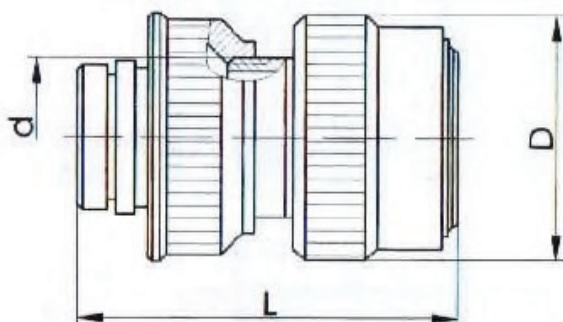
Условный номер корпуса	D _{max}	d	L
14	22,6	14,0	32,5
18	26,0	18,5	
22	29,7	21,7	
24	32,9	24,85	
27	35,3	26,3	
30	39,0	29,5	
33	42,0	32,6	
36	46,0	35,8	
39	49,0	39,0	

12 — Приборный разъём с обоймой под термоусаживаемую трубку



Условный номер корпуса	A	B	D	d _{min}	l	b _{max}	L
14	16,5	21,7	14,0	2,2	11,3	1,4	50,0
18	19,5	25,9	18,5	3,2			
22	23,0	29,4	21,7				
24	25,0	31,4	24,85				
27	27,0	33,4	26,3				
30	31,0	37,8	29,5				
33	34,0	41,5	32,6		14,5		
36	36,5	41,5	35,8		15,3	2,15	50,0
39	40,0	46,4	39,0				

13 — Кабельный разъём с обоймой под термоусаживаемую трубку



Условный номер корпуса	D _{max}	d	L
14	22,6	14,0	50,0
18	26,0	18,5	
22	29,7	21,7	
24	32,9	24,85	
27	35,3	26,3	
30	39,0	29,5	
33	42,0	32,6	51,0
36	46,0	35,8	
39	49,0	39,0	